

AXION SHADE - PRO

SCHNELL EINFACH LEICHT FLEXIBEL



WIR ZEIGEN FLAGGE



PRODUKT

Unsere aufblasbaren pneumatischen Zelte bestechen nicht nur durch ansprechende Optik, der problemlose Transport und schneller Auf- und Abbau machen diese Zelte zu einem perfekten Werbe-Tool für den In- und Outdoorbereich.

Das Dach, die aufblasbare Zeltkonstruktion und die Seitenwände können vollflächig digital bedruckt werden und einzeln ausgetauscht werden. Somit ist der Brandingwechsel mit wenig Aufwand bei niedrigen Kosten jederzeit möglich. Mehrere Zelte, auch verschiedene Größen, können mit der passenden Zeltverbindung zusammen verbunden werden.

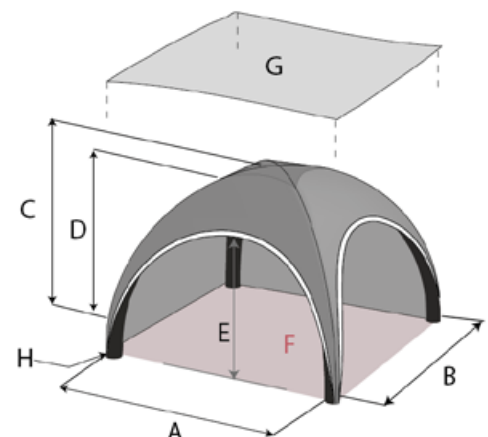
Darüber hinaus sind diese Werbezelte extrem windstabil (bei entsprechender Verankerung bis 90 km/h) UV-stabil, schwer entflammbar und Regenwasserdicht.

In der komplett einsatzbereiten Lieferung sind neben dem Transportrucksack/Tasche, Erdheringe und Abspannseile, Handpumpe, Aufbauanleitung, Schnellreparaturset und eine Ersatzlunge für ein Zeltfuß enthalten.

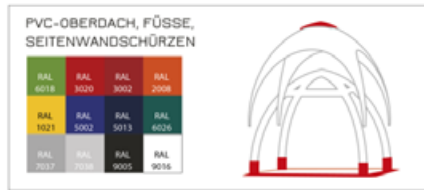
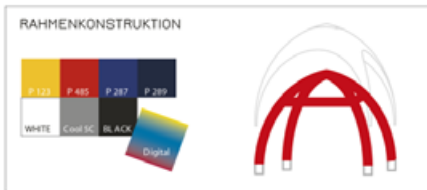
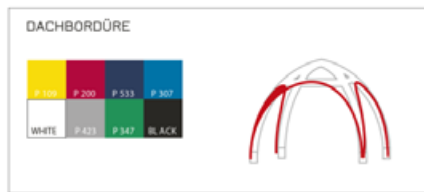
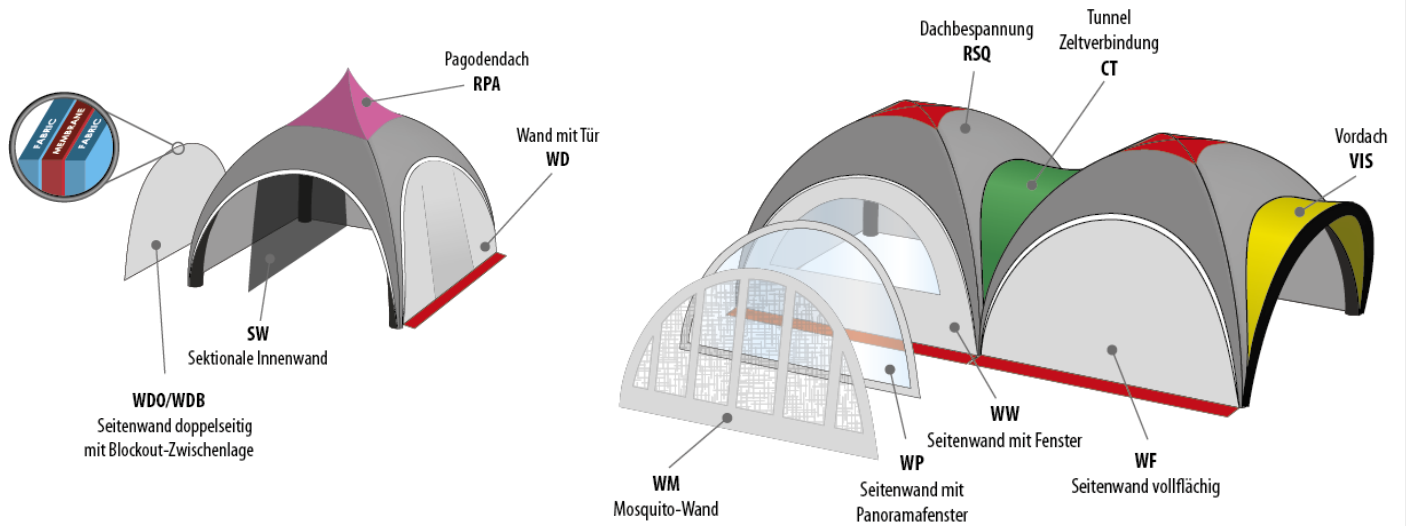
Bedruckung in digitalem Sublimationsdruck oder bei größeren Stückzahlen optional in Siebdruck möglich.

DETAILINFORMATIONEN

Verfügbare Größen (m)	L	XL	XXL	XXXL
	4 x 4	5 x 5	6 x 6	7 x 7
A = Breite (cm)	400	500	600	700
B = Länge (cm)	400	500	600	700
C = Höhe (cm)	290	350	420	490
D = innere Höhe (cm)	265	320	385	445
E = Durchgangshöhe (cm)	205	240	250	295
F = Grundfläche (m ²)	16	25	36	49
G = Fläche überdacht (m ² /%)	10/61	15/61	27/75	37/75
H = Fußdurchmesser	24	30	36	42
Aufbaupersonal (Personen)	1	1-2	2	2-3



AUSSTATTUNGSVARIANTEN



ZUBEHÖR



Handpumpe (Doppelhub)



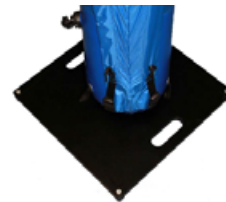
Elektropumpe 230V/600W



Akkupumpe 12V DC



Befestigungsset Erdheringe



Beschwergewicht Eisenplatte



Beschwergewicht Recyclingplatte groß



Beschwergewicht Recyclingplatte klein



Ballastgewicht



Trolley für Zeltgröße L und XL



Transporttasche



LED Beleuchtung



RGB-LED Beleuchtung

ANWENDUNGSBEISPIELE

